



**ООО «Производственно-логистический центр  
автоматизированных систем»**

**Руководство по монтажу и эксплуатации**

**Разветвитель интерфейса  
RS-485**

**KPM-3**

## **1. ОГЛАВЛЕНИЕ**

1.	ОГЛАВЛЕНИЕ .....	2
2.	НАЗНАЧЕНИЕ .....	3
3.	ТЕХНИЧЕСКИЕ ХАРАКТЕРИСТИКИ.....	3
4.	СХЕМА УСТРОЙСТВА .....	4
5.	ГАБАРИТНЫЕ И МОНТАЖНЫЕ РАЗМЕРЫ.....	4
6.	КОМПЛЕКТ ПОСТАВКИ.....	5
7.	МОНТАЖ УСТРОЙСТВА .....	6
8.	ТРЕБОВАНИЯ БЕЗОПАСНОСТИ.....	6
9.	ОБСЛУЖИВАНИЕ .....	6
10.	ТРАНСПОРТИРОВАНИЕ .....	6
11.	ХРАНЕНИЕ .....	6
12.	ГАРАНТИЙНЫЕ ОБЯЗАТЕЛЬСТВА .....	6

## 2. НАЗНАЧЕНИЕ

Разветвитель интерфейса КРМ-3 является пассивным соединительным устройством и предназначен для подключения приёмников-передатчиков сигналов интерфейса RS-422/485.

Разветвитель изготавливается в герметичном металлическом корпусе, обеспечивающем эффективную защиту от атмосферных воздействий, электромагнитных и радио излучений.

Разветвитель оснащен пластиковыми герметичными кабельными вводами типа M20x1,5. Присоединение кабелей осуществляется безвинтовыми нажимными клеммниками типа DG250-3.5-06P-11.

Разветвители предназначены для выполнения ответвлений цифровых и аналоговых линий, в том числе при создании автоматизированных информационно-измерительных систем коммерческого учета электроэнергии (АИИС КУЭ).

Возможно применение КРМ для объединения активных устройств по другим интерфейсам, если для этого требуется не более пяти проводников и электрические характеристики сигналов этих интерфейсов соответствуют приведенным в таблице 1 настоящего руководства.

По защите от внешних воздействий устройство соответствует требованиям IP 65.

## 3. ТЕХНИЧЕСКИЕ ХАРАКТЕРИСТИКИ

Таблица.1. Основные характеристики КРМ-3

№	Параметр	Значение
1	Исполнение устройства	Настенное
2	Класс защиты от внешних воздействий	IP65
3	Количество проводников в шине, шт.	Не более 5
4	Количество подключаемых к шине устройств, шт.	Не более 1
5	Тип контакта	Зажимной
6	Максимальное сопротивление контакта, мОм	20
7	Максимально допустимое напряжение, В	300
8	Максимальный ток через контакт, А	8А
9	Максимальное сечение провода, мм <sup>2</sup>	0,75мм <sup>2</sup>
10	Тип герметизированного ввода	M20x1,5
11	Допустимый внешний диаметр кабеля (определяется гермовводом), мм	6-12мм,10-14мм

#### 4. СХЕМА УСТРОЙСТВА

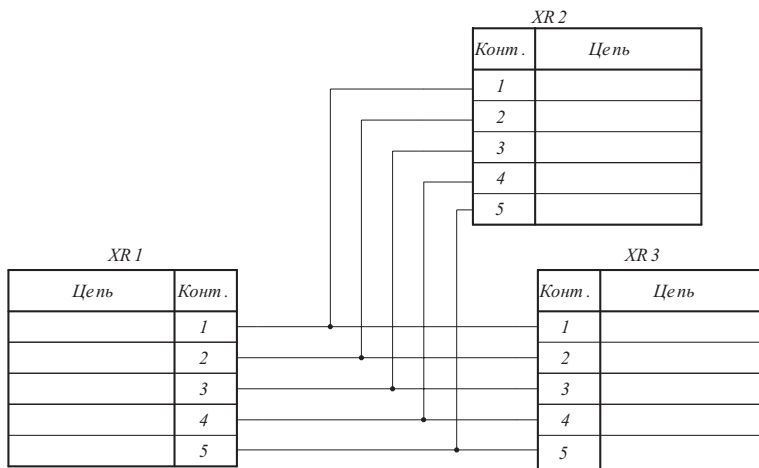


Рис. 1. КРМ-3.Схема электрическая принципиальная.

#### 5. ГАБАРИТНЫЕ И МОНТАЖНЫЕ РАЗ МЕРЫ

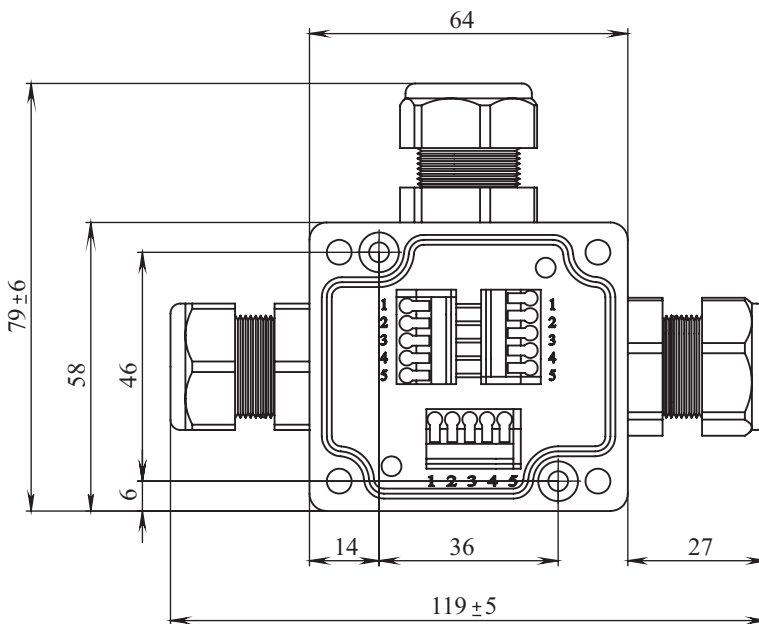


Рис. 2. КРМ-3



Рис. 3. КРМ-3. Внешний вид.

**ПРИМЕЧАНИЯ:**

- все чертежи в настоящем руководстве выполнены в масштабе, то есть соотношение размеров соответствует действительности;
- допуски в габаритных размерах КРМ-3 (см. рис. 2.) соответствуют величине перемещения подвижной части герметизированных вводов при фиксации/высвобождении кабеля;
- КРМ-3 поставляются в корпусах из алюминия черного или серого цвета, с гермовводами серого или чёрного цвета. Заявленные в п. 3 настоящего руководства технические характеристики не зависят от цветового решения, принятого при производстве устройства
- наклейка на лицевой стороне устройства (см. рис. 3) предназначена для нанесения изготовителем необходимой информации.

**6. КОМПЛЕКТ ПОСТАВКИ**

Разветвитель поставляется в индивидуальной картонной упаковке. Руководство по эксплуатации и монтажу выдаётся на партию КРМ, либо, при партии свыше 30 шт. – одно руководство на каждые 30 устройств.

## **7. МОНТАЖ УСТРОЙСТВА**

- 7.1. Монтаж КРМ-3 должен выполняться квалифицированным электротехническим персоналом.
- 7.2. При выборе места установки КРМ-3 следует учитывать, что материал, из которого изготовлен его корпус не стоек к воздействию ряда химических растворителей и температур свыше +85°C.
- 7.3. КРМ-3 предназначен для установки на стену, на монтажную панель распределительного шкафа или на любую другую ровную поверхность при помощи двух саморезов или болтов. Расположение монтажных отверстий приведено на рис. 2.
- 7.4. Как при монтаже КРМ-3 на несущую поверхность так и при подключении к нему кабеля следует избегать чрезмерных усилий для предотвращения механических деформаций и повреждений корпуса устройства, герметизированных входов и зажимных приспособлений.

## **8. ТРЕБОВАНИЯ БЕЗОПАСНОСТИ**

Не допускается использовать КРМ-3 для коммутации сигналов с электрическими параметрами, превышающими указанные в таблице 1 настоящего руководства.

## **9. ОБСЛУЖИВАНИЕ**

В процессе эксплуатации разветвитель не требует специального обслуживания.

## **10. ТРАНСПОРТИРОВАНИЕ**

Транспортирование КРМ-3 допускается любым видом крытого транспорта, обеспечивающего предохранение упакованных разветвителей от механических повреждений.

## **11. ХРАНЕНИЕ**

- 11.1. Хранение разветвителя осуществляется в упаковке изготовителя в помещениях с естественной вентиляцией при температуре от минус 40°C до +55°C и относительной влажности 80%.
- 11.2. Срок хранения разветвителей у потребителя в упаковке - 2 года.

## **12. ГАРАНТИЙНЫЕ ОБЯЗАТЕЛЬСТВА**

Гарантийный срок эксплуатации устройства - 3 года со дня монтажа разветвителя, но не более 4-х лет со дня производства. В пределах этого срока изготовитель обязуется безвозмездно заменить разветвители, вышедшие из строя по его вине (при условии соблюдения потребителем условий транспортирования, хранения и эксплуатации).

Подпись \_\_\_\_\_  
Дата « \_\_\_\_\_ » \_\_\_\_\_ 20\_\_ г

Штамп фирмы-поставщика

---